

Koffieranhänger bis 3,5 t

Plywood-Koffer, Sandwich-Vollpoly-Koffer, Cool Trailer,
Tiefkühlkoffer und Verkaufskoffer



Competence in Trailers



Serie 5000



humbaур.com

Lassen Sie sich überzeugen



Unsere Argumente machen es Ihnen leicht, ein überzeugter Anhänger der hochwertigen Humbaaur Produkte zu werden.

30 Jahre Erfahrung

Seit drei Jahrzehnten gehören wir zu den führenden Herstellern von Pkw-Anhängern. Über 700.000 Anhänger haben seit der Gründung unser Firmengelände verlassen. Inzwischen fertigen wir jedes Jahr um die 50.000 Stück. Diesen Erfahrungsschatz erkennen Sie an jedem unserer Anhänger wieder.

Hohe Qualität

Robust und langlebig – so muss ein Anhänger sein. Wir erreichen dieses Ziel mit hervorragenden Komponenten und erstklassiger Verarbeitung. Ehe wir einen Anhänger ausliefern, prüfen wir jeden auf Herz und Nieren.

Vielfältige Transportlösungen

Unser Angebot deckt ein besonders weites Einsatzgebiet ab. Ob Sie privat oder gewerblich einen Anhänger suchen: Bei uns finden Sie für unterschiedlichste Anwendungen das passende Modell. Wählen Sie zwischen einem zulässigen Gesamtgewicht von 750 kg bis zu 40 t.

Große Auswahl an Zubehör

Sie stellen sehr individuelle Anforderungen an Ihren Anhänger? Mit vielen passenden Zubehörteilen kann sich jeder die umfassende Serienausstattung seinem Bedarf entsprechend erweitern.

Einsatzfreudiger Kundenservice

Ihr Fachhändler in der Nähe betreut Sie mit Ihrem Anhänger bis 3,5 t. Besitzer von Anhängern ab 5 t Gesamtgewicht können unseren Direktservice nutzen. Ob Sie ein Ersatzteil benötigen, oder eine Frage zum Gebrauch haben – wir und Ihr Händler vor Ort sind für Sie da.

Hochwertige Komponenten

Qualität zeigt sich im Detail – Humbaaur verwendet deshalb ausschließlich hochwertige Fahrzeugkomponenten von namhaften Herstellern. Wir tauschen kontinuierlich Erfahrungen mit unseren Lieferanten aus. So können wir die Produkte laufend optimieren.

Made in Germany

Ob Sie sich für eines unserer 420 Serienmodelle entscheiden oder ein Sondermodell ganz nach Ihren individuellen Anforderungen in Auftrag geben: Alle unsere Anhänger entwickeln und fertigen wir nach dem neuesten Stand der Technik. Sie erhalten erstklassige Qualität »Made in Germany«.

Ich bin ein **Anhänger!**

Weil HUMBAUR den Ton angibt.

Patrick Paul, Tontechniker, Berlin

Inhaltsverzeichnis

Lassen Sie sich überzeugen	2
Übersicht Plywood	4
Übersicht Sandwich- / Vollpoly	6
Übersicht Cool Trailer / Tiefkühlkoffer	8
Übersicht Verkaufskoffer	9
Plywood	
Einachskoffer Plywood	10
Einachskoffer Plywood mit Holz-Alu-Deckel	14
Einachskoffer HKT mit absenkbarer Ladefläche	18
Tandemkoffer Plywood	22
Sandwich-Vollpoly	
Einachskoffer Sandwich Tieflader	26
Tandemkoffer Sandwich Tieflader	32
Tandemkoffer Sandwich Hochlader	36
Vollpolyanhänger REXUS	44
Cool Trailer	
Einachskoffer Cool Trailer	48
Tandemkoffer Cool Trailer	48
Tiefkühlkoffer	52
Verkaufskoffer	
Verkaufskoffer Leerwagen	56
Verkaufskoffer Universalausstattung	60
Bauwagen	
Bauwagen	62
Optionales Zubehör	66
Wir bei Humbaur	70



Competence in Trailers



Kofferranhänger für jeden Einsatz

Die Serie 5000



Einachskoffer Plywood

Unser Einachser ist maximal stabil konstruiert: feuerverzinktes Stahlfahrwerk, Kunststoffdichtungen an den Türen, massive Verstärkungen im Dachbereich und der Stirnwand – dieser Anhänger hat eine lange Lebensdauer. Das integrierte Zurrsystem sichert die Ladung im Innenraum. Eine Leuchte sorgt für ausreichendes Licht. So kommen Ihre Güter zuverlässig und unbeschädigt an.

Der perfekte Werbeträger: Die Seitenwände des Einachsers bekleben wir gegen einen Aufpreis mit Ihrer individuellen Werbebotschaft. Davon werden Sie lange profitieren.



Tandemkoffer Plywood

Langlebig und durchdacht – so bewährt sich der HK Plywood Kofferranhänger für den sicheren Transport Ihrer Güter. Rahmen und Fahrwerk sind aus feuerverzinktem Stahl, massive Aluminiumverstärkungen am Aufbau sorgen für Stabilität. Das Dach ist mit Regenrinnen und die Türen mit Dichtungen versehen, damit bleiben Ihre Waren unter allen Umständen trocken. Ein robuster, rutschhemmender Boden und stabile Seitenwände, stehen für Solidität. Eine Leuchte im Innenraum hilft Ihnen, alles zu finden, was Sie suchen. Kurz: Ein echtes Multitalent auf zwei Achsen.



Einachskoffer Plywood mit Holz-Alu-Deckel

Selbst große und sperrige Güter verladen Sie ganz einfach in den HKU. Denn Sie können den Deckel hochklappen und über die Rückwand mit den gängigen Hilfsmitteln Ihr Transportgut auffahren. Die Überfahrwand wird zur leichteren Handhabung von Gasfedern unterstützt.

Sie verschliessen den Anhänger mit einem Drehstangenverschluss für die Rückwand und zwei Schlössern für den Deckel. Innen ist ein Zurrsystem integriert, das pro Zurring von der Dekra geprüfte 400 kg Zug aushält. Boden und Wände sind 15 mm stark. Der Boden ist außerdem rutschhemmend beschichtet.



Einachskoffer HKT mit absenkbarer Ladefläche

Der clevere Kofferanhänger mit intelligenter Absenkmechanik. Die Ladefläche kommt Ihnen beim Be- und Entladen entgegen. Es entsteht ein flacher Auffahrwinkel von nur 4 bis 6 Grad. Mit der integrierten Auffahrklappe und nach oben öffnender Heckklappe ist dieser Anhänger der perfekte Partner für bequemes Verladen.

Ein robuster, rutschhemmender Boden und stabile Seitenwände mit GFK-Beschichtung sorgen für Langlebigkeit. Mit einer optionalen Wippe perfekt zum Transport von Motorrädern geeignet.



Koffernhänger für jeden Einsatz

Die Serie 5000



Einachskoffer Sandwich Tieflader

In vielen verschiedenen Größenvarianten erhalten Sie diesen klassischen Sandwichkoffer mit einer Achse. Zwischen den 45 mm starken Sandwichpaneelen ist Ihre Ware bestens geschützt. Die Wände besitzen einen Kern aus Polyurethan und beidseitiger Beschichtung aus verzinktem Stahlblech mit Pulverbeschichtung. Sie sind deshalb so wenig korrosionsanfällig wie die Einfassungen und das Heckportal aus Aluminium. Kunststoffdichtungen halten die Nässe zuverlässig draussen. Auch das Fahrgestell und der Rahmen sind korrosionsgeschützt, damit Sie lange Freude mit Ihrem Koffernhänger haben.



Tandemkoffer Sandwich Tieflader

Ein Klassiker mit stabilem und haltbarem Sandwichkoffer. 18 mm starker Siebdruckboden im Boden und 45 mm dicke Paneele als Wände belegen die robuste Konstruktion. Die niedrige Ladehöhe und je nach Ausführung eine Nutzlast zwischen einer und zwei Tonnen machen den HK mit außenliegenden Rädern zu einer besonders flexiblen Lösung. Seine Metallteile sind entweder aus rostfreiem Aluminium oder aus feuerverzinktem Stahl gefertigt. Ein rutschhemmend beschichteter Boden und Dichtungen an den Türen zeigen, wie Sie dieser Anhänger im Alltag unterstützt – bis ins Detail durchdacht.



Tandemkoffer Sandwich Tieflader – Flex

Die Koffernhängerserie verfügt nun über integrierte Bodenschienen mit verschiebbaren Zurrpunkten, die eine flexible und individuelle Ladungssicherung ermöglichen. Eine moderne LED Innenbeleuchtung sorgt für gute Lichtverhältnisse beim Be- und Entladen. Verbesserte Stabilität garantiert der neue Aufbau mit 30 mm Sandwichpaneelen sowie einem geschweißten Rahmen kombiniert mit neuen Aluminiumprofilen.



Tandemkoffer Sandwich Hochlader

So bringen Sie auch schwere Güter leicht in Ihren Koffer-Anhänger: Mit nur 610 bzw. 645 mm Ladehöhe. Der niedrige Tandemachser ist perfekt verarbeitet und vor Korrosion geschützt. 45 mm starke Sandwichpaneele bilden den robusten Aufbau. Die Wände haben einen Kern aus Polyurethan und eine beidseitige Beschichtung aus verzinktem Stahlblech mit Pulverbeschichtung. Einfassungen und das Heckportal sind aus Aluminium. Stärker beanspruchte Teile wie die Scharniere oder der Verschluss der Türe sind aus Edelstahl gefertigt. Der Anhänger ist wassergeschützt, damit Ihre Waren trocken ankommen.



Vollpolyanhänger REXUS

Er sieht schick aus und bewährt sich im Alltag. Unser Rexus ist der Designanhänger für alle, die gern anspruchsvoll auftreten. Mit chromverzierten Leuchten, Alufelgen und der Optik eines edlen Pferdeanhängers macht er auf sich aufmerksam. Dabei ist er besonders alltagstauglich. Sein gegen Korrosion geschütztes Längsträgerfahrgestell ist seit Jahren in unseren Pferdeanhängern erfolgreich im Einsatz. Es ist im Rexus sogar bis 100 km/h zugelassen. Eine 21 mm starke rutschhemmende Bodenplatte und mit Holzplatten verstärkte Seitenwände aus GFK stehen für Solidität. Durch seine Seitentüre kommen Sie besonders bequem in den Anhänger. Die Heckklappe können Sie mit einer Nutzlast bis zu 1300 kg befahren. Was will man mehr?



Cool Trailer für den Frischetransport

Die Serie 5000



Einachskoffer Cool Trailer

Der Cool Trailer mit einer Achse und einer halben Tonne Nutzlast. Sein Boden ist stolze 50 mm stark und wie auch die Sandwichwände des Aufbaus wirkungsvoll gegen Wärme isoliert. Seine Wände sind ebenfalls mit einem Polyurethan-Kern ausgestattet und mit korrosionsbeständigem Stahlblech beschichtet. Damit beim Beladen nichts scheuert, sind die Wände innen bis in 250 mm Höhe zusätzlich mit Aluminiumblech geschützt. Während Sie die Ware einladen, steht Ihr Cool Trailer sicher auf vier feuerverzinkten Stützen. Sein Kühlaggregat kann den Innenraum bei einer Außentemperatur von 32 Grad auf 5 Grad kühlen.



Tandemkoffer Cool Trailer

Bringt Ihre Waren frisch ans Ziel. Und wo immer Sie ihn abstellen, steht er auf seinen vier Teleskopstützen sicher. Sein Boden ist stolze 50 mm stark und wie auch die Sandwichwände des Aufbaus wirkungsvoll gegen Wärme isoliert. Er hat einen Kern aus Polyurethan mit beidseitiger Beschichtung aus verzinktem Stahlblech und Pulverbeschichtung. Die Innenwände sind 250 mm hoch mit Aluminiumblech geschützt. Die speziellen Kühlraumtüren sind perfekt abgedichtet und lassen sich getrennt öffnen. Natürlich gibt es innen eine Notöffnung. Das Kühlaggregat sorgt bei einer Umgebungstemperatur von 32 Grad für 5 Grad im Innenraum.



Tiefkühlkoffer

Kalt, kälter, tiefgekühlt – mit unserem Tiefkühlanhänger transportieren Sie Ihre Waren bei Temperaturen unter Null Grad. Seine Aggregate unterstützen einen Einstellbereich zwischen + 10 Grad und - 18 Grad. Damit die Kälte zuverlässig im Kühlraum bleibt, haben wir den Tiefkühlkoffer üppig isoliert. 80 mm stark ist der Boden mit Hartschaumkern. Die Wände kommen auf die gleiche Dicke. Sie sind mit Stahlblech beschichtet und innen zusätzlich mit PVC überzogen. Damit ist der TK speziell für den Transport von Lebensmitteln geeignet – streng nach den Bestimmungen des Lebensmittelgesetzes. Bei diesem Modell sind die Beschläge und Scharniere aus Edelstahl gefertigt.

Verkaufskoffer / Bauwagen



Verkaufskoffer Einachser/Tandemachser

Unsere Verkaufsanhänger machen Ihnen das Verkaufen in vieler Hinsicht einfacher. Über eine Eingangstür an der Stirnseite gelangen Sie in Ihren Verkaufswagen. In verzinkten Konsolen ist eine hochwertige Beleuchtung untergebracht. Der Aufbau besitzt einen Kern aus Polyurethan mit beidseitiger Beschichtung aus verzinktem Stahlblech und Pulverbeschichtung. Die durchdachte Klappe ist rechts angebracht und verfügt über eine Scharnierabdeckung mit Regenschutz. So stehen Ihre Kunden immer im Trockenen. Gasfedern unterstützen Sie dabei, die Klappe zu öffnen. Sie haben ganz individuelle Ansprüche an Ihren Verkaufsanhänger? Dann informieren Sie sich über unser umfangreiches Zubehörsortiment.



Verkaufskoffer mit Universaleinrichtung

Einer für alles: Mit seiner serienmäßigen Universalausstattung können Sie sofort mit dem Verkaufen anfangen und machen bei jedem Einsatz eine gute Figur. Eine Verkaufstheke mit Zwischenablage ist bereits eingebaut. Für Ihre Kunden können Sie außen eine Taschenablage ausklappen. Sie betreten Ihren mobilen Verkaufsstand über eine abschließbare Tür an der Stirnseite. Natürlich sind auch diese Anhänger korrosionsbeständig und langlebig konstruiert. Die Wände besitzen einen Kern aus Polyurethan und beidseitiger Beschichtung aus verzinktem Stahlblech mit Pulverbeschichtung. Vier Stützen sorgen für sicheren Stand auf jedem Untergrund. Sowohl als Einachser- und Tandemachser-Modell lieferbar.



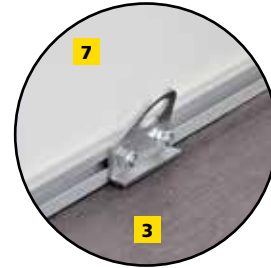
Bauwagen

Der mobile Aufenthaltsraum mit allen Bequemlichkeiten. Der Bauwagen-Anhänger bietet Platz für bis zu 6 Personen und ist mit einem klappbaren Tisch ausgestattet, der hochgeklappt als Verriegelung für das Fenster dient. Mit den bequemen, ebenfalls klappbaren Sitzbänken sowie optionalen Zubehör, wie z.B. Kühlschrank, Kaffeemaschine oder Heizlüfter ist der elektrifizierte Bauwagen-Anhänger optimal ausgestattet. In den Spinden und Regalkörben bringen Sie Arbeitskleidung optimal unter. Licht kommt durch eine Lichtkuppel über dem Tisch, ein großes Fenster sowie eine elektrische Beleuchtung. Die dreh- und schwenkbare Türe ermöglicht gleichzeitig ein Beladen mit Paletten, um z. B. wertvolle Kleingeräte diebstahlsicher aufbewahren zu können.



Einachskoffer Plywood

Der günstige Einachser für viele Transportaufgaben



- 1 V-Zugdeichsel** Tauchbad feuerverzinkt
- 2 13-poliger Stecker**
- 3 Bodenplatte**, 15 mm stark
- 4 Seitenwände und Dach** aus Mehrschichtholz, 15 mm stark mit UV-beständiger Kunststoffbeschichtung
- 5 Innenleuchte** montiert
- 6 Einflügelige Türe** mit Drehstangenverschluss, Scharniere und Drehstangenverschluss verzinkt
- 7 6 Stück Zurringe im Rahmenprofil**, Zugkraft 400 kg pro Zurring (Dekra geprüft)
- 8 Stützrad**
- 9 Humbaur Multifunktionsleuchte mit Rückfahrcheinwerfer**



Einflügelige Hecktüre

Serie 5000

Modell	HK 752513-15P	HK132513-15P	HK 152513-15P
Gesamtmaß in mm	3750 x 1760 x 2110	3775 x 1810 x 2145	3775 x 1810 x 2105
Innenmaß in mm	2510 x 1320 x 1520	2510 x 1320 x 1520	2510 x 1320 x 1520
Zul. Gesamtgewicht in kg	750	1300	1500
Nutzlast in kg	365	892	1085
Ladehöhe in mm	530	565	580
Bereifung in Zoll	13	14	14
Stärke Plywood in mm	13	15	15

Modell	HK 133015-18P
Gesamtmaß in mm	4380 x 2010 x 2465
Innenmaß in mm	3040 x 1510 x 1800
Zul. Gesamtgewicht in kg	1300
Nutzlast in kg	800
Ladehöhe in mm	585
Bereifung in Zoll	15
Stärke Plywood in mm	15

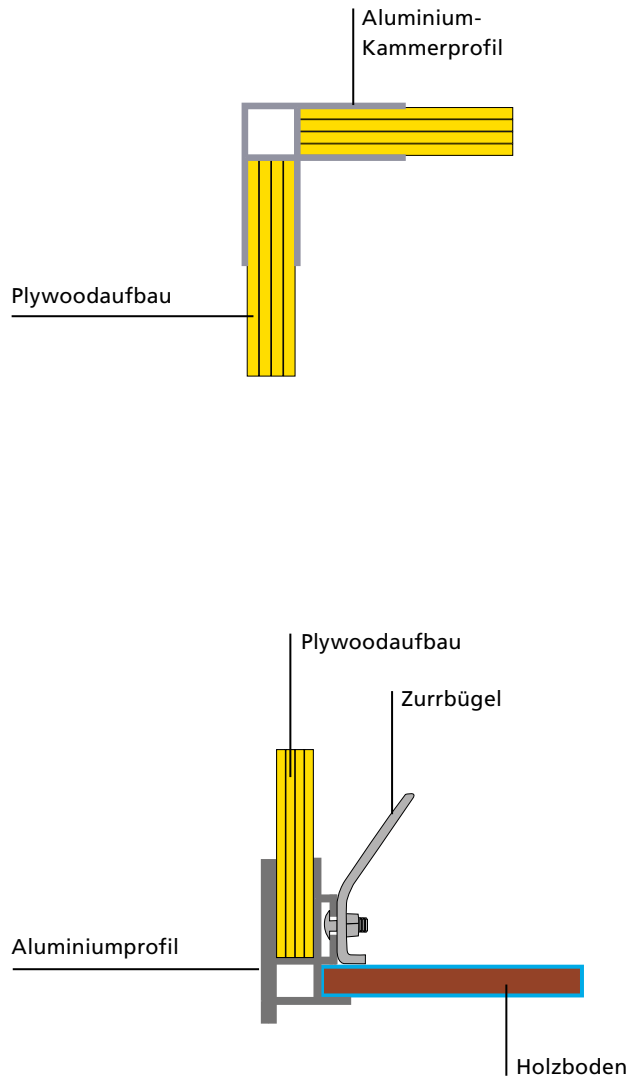
1 Zurring, verschiebbar

2 Plywood-Dach, serienmäßig mit Innenbeleuchtung

Technische Änderungen vorbehalten. Alle Maßangaben sind ca. Werte und beziehen sich auf das Serienfahrzeug ohne Zubehör. Zusatzausstattung verändert das Eigengewicht und die Nutzlast!



Einachskoffer Plywood



Zubehör (optional):

- Ersatzrad und -halter
- Schiebestützen (2 Stück)
- Radstoßdämpfer (mit und ohne 100 km/h Bestätigung)
- Adapter 7- auf 13-polig
- Zusätzliche Zurrpunkte (paarweise)
- Sperrstange für Schlitzankerschiene
- Sperrstange für Stäbchenzurrstange
- Seitentür links oder rechts, jeweils vorne angeschlagen
- Überfahrwand statt Türe
- Verkaufsklappe seitlich

Weiteres Zubehör auf Anfrage



Optionale Überfahrwand



Einachskoffer Plywood mit Holz-Alu-Deckel

Mit praktischem Holz-Alu-Deckel für multifunktionale Einsatzmöglichkeiten



- 1 V-Zugdeichsel** Tauchbad feuerverzinkt
- 2 13-poliger Stecker**
- 3 Bodenplatte**, 15 mm stark
- 4 Seitenwände und Dach** aus Mehrschichtholz, 15 mm stark mit UV-beständiger Kunststoffbeschichtung
- 5 Überfahrwand mit Überfahrspitz hinten** mit Gasfederunterstützung
- 6 Drehstangenverschluss** verzinkt
- 7 Holz-Alu-Deckel als Dach** mit Gasfederunterstützung und 2 Schlössern, abschließbar
- 8 6 Stück Zurringe im Rahmenprofil**, Zugkraft 400 kg pro Zurring (Dekra geprüft)
- 9 Stützrad**
- 10 Humbaur Multifunktionsbeleuchtung mit Rückfahrcheinwerfer**



Serie 5000

Modell	HKU 132513-17P
Gesamtmaß in mm	3785 x 1810 x 2295
Innenmaß in mm	2510 x 1320 x 1730
Zul. Gesamtgewicht in kg	1300
Nutzlast in kg	835
Ladehöhe in mm	530
Bereifung in Zoll	14
Stärke Plywood in mm	15



Technische Änderungen vorbehalten. Alle Maßangaben sind ca. Werte und beziehen sich auf das Serienfahrzeug ohne Zubehör. Zusatzausstattung verändert das Eigengewicht und die Nutzlast!

Einachskoffer Plywood mit Holz-Alu-Deckel



Zubehör (optional):

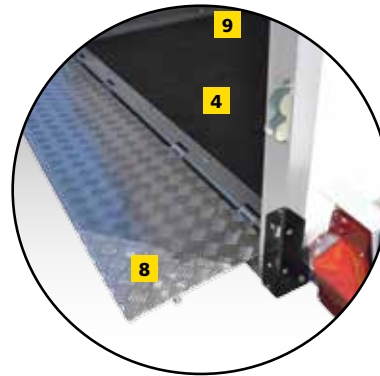
- Ersatzrad und -halter
- Schiebepfeiler (2 Stück)
- Radstoßdämpfer (mit und ohne 100 km/h Bestätigung)
- Adapter 7- auf 13-polig
- Zusätzliche Zurrpunkte (paarweise)
- Stäbchenzurrschiene zur Ladungssicherung
- Sperrstange für Stäbchenzurrschiene
- Schlitzankerschiene zur Ladungssicherung
- Sperrstange für Schlitzankerschiene
- seitliche Türe mit Drehstangenverschluss

Weiteres Zubehör auf Anfrage



Einachskoffer HKT mit absenkbarer Ladefläche

Der kluge Kofferanhänger kommt Ihnen beim Laden entgegen



- 1 V-Zugdeichsel** Tauchbad feuerverzinkt
- 2 Geschraubtes, feuerverzinktes Fahrgestell**
- 3 Ladefläche hydraulisch absenkbar** mit Handpumpe mit **mechanischer Sicherheitsverriegelung** der Schwenkachse im Fahrbetrieb
- 4 Holzboden**, 15 mm stark
- 5 Seitenwände und Dach** aus **Mehrschichtholz 14 mm stark** mit **GFK-Beschichtung**
- 6 Innenleuchte** montiert
- 7 Heckklappe** nach oben zu öffnen
- 8 Innenliegende Auffahrklappe**
- 9 4 Stück Zurringe im Rahmenprofil**, Zugkraft 400 kg pro Zurring (Dekra geprüft)
- 10 Stützrad**
- 11 Humbaur Multifunktionsbeleuchtung** mit Rückfahrcheinwerfer



Serie 5000

Modell	HKT 752515-18P	HKT 132515-18P	HKT 152515-18P	HKT 182515-18P	HKT 132817-18P
Gesamtmaß in mm	4050 x 2250 x 2240	4085 x 2250 x 2240	4085 x 2250 x 2240	4085 x 2250 x 2240	4410 x 2450 x 2240
Innenmaß in mm	2500 x 1565 x 1800	2500 x 1565 x 1800	2500 x 1565 x 1800	2500 x 1565 x 1800	2800 x 1765 x 1800
Zul. Gesamtgewicht in kg	750	1350	1500	1800	1350
Nutzlast in kg	225	805	955	1240	713
Ladehöhe in mm	420	420	420	420	420
Bereifung in Zoll	13	13	13	13	13
Stärke Plywood in mm	14	14	14	14	14
Auffahrwinkel	6°	6°	6°	6°	5°

Modell	HKT 152817-18P	HKT 182817-18P	HKT 133117-18P	HKT 153117-18P	HKT 183117-18P
Gesamtmaß in mm	4410 x 2450 x 2240	4410 x 2450 x 2240	4610 x 2450 x 2240	4610 x 2450 x 2240	4610 x 2450 x 2240
Innenmaß in mm	2800 x 1765 x 1800	2800 x 1765 x 1800	3100 x 1765 x 1800	3100 x 1765 x 1800	3100 x 1765 x 1800
Zul. Gesamtgewicht in kg	1500	1800	1350	1500	1800
Nutzlast in kg	713	1188	709	859	1139
Ladehöhe in mm	420	420	420	420	420
Bereifung in Zoll	13	13	13	13	13
Stärke Plywood in mm	14	14	14	14	14
Auffahrwinkel	5°	5°	4°	4°	4°

Technische Änderungen vorbehalten. Alle Maßangaben sind ca. Werte und beziehen sich auf das Serienfahrzeug ohne Zubehör. Zusatzausstattung verändert das Eigengewicht und die Nutzlast!

Einachskoffer HKT mit absenkbarer Ladefläche



Zubehör (optional):

- Ersatzrad und -halter
- Stützrad automatisch
- Schiebestützen (2 Stück)
- Radstoßdämpfer (mit und ohne 100 km/h Bestätigung)
- Motorradwippe
- Werkzeugkasten auf Deichsel montiert
- Aluboden statt Holzboden

Weiteres Zubehör auf Anfrage



Tandemkoffer Plywood

Tandemkoffer in fünf Varianten für alle anspruchsvollen Transportaufgaben



- 1 **V-Zugdeichsel** Tauchbad feuerverzinkt
- 2 **13-poliger Stecker**
- 3 **Bodenplatte**, 15 mm stark
- 4 **Seitenwände und Dach aus Mehrschichtholz 15 mm stark mit UV-beständiger Kunststoffbeschichtung**
- 5 **Innenleuchte** montiert
- 6 **Doppelflügelige Türe** mit Drehstangenverschluss, Scharniere und Drehstangenverschluss verzinkt
- 7 **6 Stück Zurringe im Rahmenprofil**, Zugkraft 400 kg pro Zurring (Dekra geprüft)
- 8 **Stützrad** vollautomatik
- 9 Humbaur **Multifunktionsbeleuchtung mit Rückfahrcheinwerfer**



Doppelflügelige Hecktüre

Serie 5000

Modell	HK 203015-18P	HK 253015-18P	HK 203015-20P
Gesamtmaß in mm	4525 x 2026 x 2460	4525 x 2026 x 2460	4525 x 2026 x 2660
Innenmaß in mm	3040 x 1510 x 1800	3040 x 1510 x 1800	3040 x 1510 x 2000
Zul. Gesamtgewicht in kg	2000	2500	2000
Nutzlast in kg	1318	1818	1298
Ladehöhe in mm	550	550	550
Bereifung in Zoll	15	15	15
Stärke Plywood in mm	15	15	15

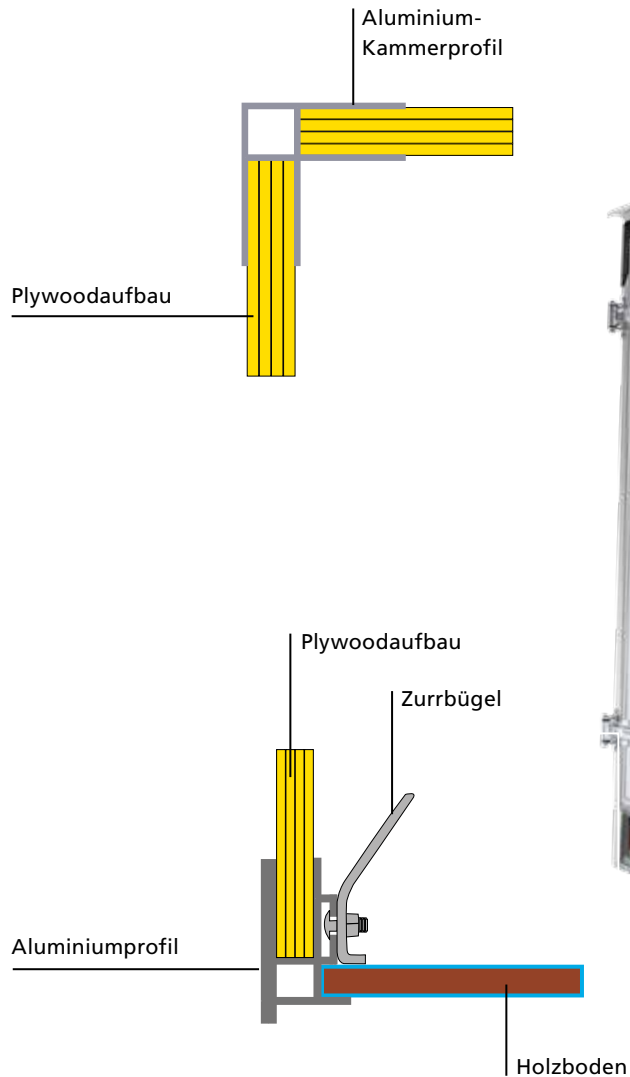
Modell	HK 253015-20P
Gesamtmaß in mm	4525 x 2026 x 2660
Innenmaß in mm	3040 x 1510 x 2000
Zul. Gesamtgewicht in kg	2500
Nutzlast in kg	1798
Ladehöhe in mm	550
Bereifung in Zoll	15
Stärke Plywood in mm	15

- 1 Zurrpunkte einzeln verschiebbar
- 2 Massive Eckverstärkungen aus Aluminium, pulverbeschichtet
- 3 Plywood-Dach, serienmäßig mit Innenbeleuchtung

Technische Änderungen vorbehalten. Alle Maßangaben sind ca. Werte und beziehen sich auf das Serienfahrzeug ohne Zubehör. Zusatzausstattung verändert das Eigengewicht und die Nutzlast!



Tandemkoffer Plywood



Zubehör (optional):

- Ersatzrad und -halter
- Verstärktes Stützrad
- Schiebestützen (2 Stück)
- Radstoßdämpfer (mit und ohne 100 km/h Bestätigung)
- Adapter 7- auf 13-polig
- Zusätzliche Zurrpunkte (paarweise)
- Stäbchenzurrsciene zur Ladungssicherung
- Sperrstange für Stäbchenzurrsciene
- Schlitzankerschiene zur Ladungssicherung
- Sperrstange für Schlitzankerschiene
- Überfahrwand mit Überfahrspitz und Drehstangenverschluss
- seitliche Türe mit Drehstangenverschluss
- Seitliche Verkaufsklappe
- Seitentür, links oder rechts

Weiteres Zubehör auf Anfrage



Einachskoffer Sandwich

Der unerlässliche Helfer für den geschützten Warentransport.



- 1 V-Zugdeichsel oder 4-kant Zugdeichsel, Tauchbad feuerverzinkt
- 2 13-poliger Stecker
- 3 Bodenplatte, 18 mm stark
- 4 Aufbau aus 45 mm starken Sandwichpaneelen
- 5 Ein- oder doppelflügelige Türen
- 6 Drehstangenverschluss und Scharniere aus Edelstahl
- 7 Stützrad
- 8 Humbaur Multifunktionsbeleuchtung und Rückfahrcheinwerfer
- 9 Handgriff zum Rangieren



Serie 5000

Modell	HK 752010-15S	HK 102010-15S	HK 752513-15S
Gesamtmaß in mm	3530 x 1550 x 2100	3240 x 1550 x 2105	3815 x 1800 x 2120
Innenmaß in mm	2020 x 1055 x 1500	2020 x 1055 x 1500	2510 x 1305 x 1500
Zul. Gesamtgewicht in kg	750	1000	750
Nutzlast in kg	430	646	355
Ladehöhe in mm	520	520	520
Bereifung in Zoll	13	13	13
Stärke Sandwich in mm	45	45	45

Modell	HK 132513-15S	HK132513-18S	HK 133014-18S
Gesamtmaß in mm	3680 x 1850 x 2145	3680 x 1850 x 2450	4380 x 2010 x 2465
Innenmaß in mm	2510 x 1305 x 1500	2510 x 1305 x 1800	3000 x 1465 x 1800
Zul. Gesamtgewicht in kg	1300	1300	1300
Nutzlast in kg	858	735	736
Ladehöhe in mm	540	540	540
Bereifung in Zoll	15	15	15
Stärke Sandwich in mm	45	45	45

1 Türschanier aus Edelstahl

2 Heckansicht geschlossen

Technische Änderungen vorbehalten. Alle Maßangaben sind ca. Werte und beziehen sich auf das Serienfahrzeug ohne Zubehör. Zusatzausstattung verändert das Eigengewicht und die Nutzlast!



1

2



Einachskoffer Sandwich



Zubehör (optional):

- Ersatzrad und -halter
- Schiebestützen (2 Stück)
- Radstoßdämpfer (mit und ohne 100 km/h Bestätigung)
- Adapter 7- auf 13-polig
- Stäbchenzurrutsche zur Ladungssicherung
- Sperrstange für Stäbchenzurrutsche
- Schlitzankerschiene zur Ladungssicherung
- Sperrstange für Schlitzankerschiene
- Überfahrwand mit Überfahrspitz und Drehstangenverschluss
- Frischdienst-Kühlaggregat bis 7° C
- Seitentüre vorne mit Drehstangenverschluss
- Verkaufklappe seitlich oder hinten
- Bodenisolierung
- Seitenlüfter

Weiteres Zubehör auf Anfrage



»Wir haben
nicht nur **Fans...**
sondern echte
Anhänger!«

Die perfekten Partner für sicheren Transport



Serie 5000

Modell	HK 162513-18S	HK 202513-18S	HK 252513-18S	HK 203014-18S	HK 253014-18S
Gesamtmaß in mm	4030 x 1866 x 2440	4030 x 1866 x 2450	4030 x 1866 x 2470	4500 x 2026 x 2450	4500 x 2026 x 2470
Innenmaß in mm	2510 x 1305 x 1800	2510 x 1305 x 1800	2510 x 1305 x 1800	3000 x 1465 x 1800	3000 x 1465 x 1800
Zul. Gesamtgewicht in kg	1600	2000	2500	2000	2500
Nutzlast in kg	1050	1455	1961	1310	1800
Ladehöhe in mm	535	550	560	550	560
Bereifung in Zoll	13	14	15	14	15
Stärke Sandwich in mm	45	45	45	45	45

Modell	HK 203016-18S	HK 253016-18S	HK 203516-18S	HK 253516-18S
Gesamtmaß in mm	4520 x 2166 x 2440	4520 x 2166 x 2450	5030 x 2166 x 2440	5030 x 2166 x 2450
Innenmaß in mm	3000 x 1605 x 1800	3000 x 1605 x 1800	3510 x 1605 x 1800	3510 x 1605 x 1800
Zul. Gesamtgewicht in kg	2000	2500	2000	2500
Nutzlast in kg	1285	1775	1285	1780
Ladehöhe in mm	550	560	550	560
Bereifung in Zoll	14	15	14	15
Stärke Sandwich in mm	45	45	45	45

- 1** Schiebestützen seitlich für Koffernhänger, optional
- 2** Fahrgestell von unten
- 3** Scharniere aus Edelstahl

Technische Änderungen vorbehalten. Alle Maßangaben sind ca. Werte und beziehen sich auf das Serienfahrzeug ohne Zubehör. Zusatzausstattung verändert das Eigengewicht und die Nutzlast!

Tandemkoffer Sandwich Tieflader



Zubehör (optional):

- Zugösen und Kugelkopfkupp-lungen, auch höhenverstellbar
- Schiebestützen (2 Stück)
- Ersatzrad mit -halter
- Radstoßdämpfer (mit und ohne 100 km/h Bestätigung)
- Adapter 7- auf 13-polig
- Stäbchenzurrutsche zur Ladungssicherung
- Sperrstange für Stäbchen-zurrutsche
- Schlitzankerschiene zur Ladungssicherung
- Sperrstange für Schlitz-ankerschiene
- Überfahrwand mit Überfahrspitz und Drehstangenverschluss
- Frischdienst-Kühlaggregat bis 7° C
- Adapterleitung für Kühlaggregat
- Verkaufklappe seitlich oder hinten
- Bodenisolierung
- Seitenlüfter

Weiteres Zubehör auf Anfrage

Serie 5000

Modell	HK 254218-20 PF30	HK 304218-20 PF30	HK 354218-20 PF30
Gesamtmaß in mm	5640 x 2275 x 2540	5640 x 2275 x 2540	5640 x 2275 x 2580
Innenmaß in mm	4185 x 1730 x 1885	4185 x 1730 x 1885	4185 x 1730 x 1885
Zul. Gesamtgewicht in kg	2500	3000	3500
Nutzlast in kg	1540	2040	2493
Ladehöhe in mm	600	600	635
Bereifung in Zoll	15	14	14
Stärke Sandwich in mm	30	30	30



Technische Änderungen vorbehalten. Alle Maßangaben sind ca. Werte und beziehen sich auf das Serienfahrzeug ohne Zubehör. Zusatzausstattung verändert das Eigengewicht und die Nutzlast!

Tandemkoffer Sandwich Tieflader PF30

Neues Modell mit 30 mm Sandwich Aufbau
und neuem Aluminiumprofil.



Zubehör (optional):

- Zugösen und Kugelkopfkupplungen, auch höhenverstellbar
- Schiebestützen (2 Stück)
- Ersatzrad mit -halter
- Radstoßdämpfer (mit und ohne 100 km/h Bestätigung)
- Stäbchenzurrutsche zur Ladungssicherung
- Sperrstange für Stäbchenzurrutsche
- Schlitzankerschiene zur Ladungssicherung
- Sperrstange für Schlitzankerschiene
- Überfahrwand mit Überfahrspitz und Drehstangenverschluss
- Verkaufklappe seitlich oder hinten

Weiteres Zubehör auf Anfrage



► Serienausstattung

- 1 V-Zugdeichsel Tauchbad feuerverzinkt
- 2 13-poliger Stecker
- 3 Bodenplatte, 18 mm stark
- 4 Aufbau aus 30 mm starken Sandwichpaneelen
- 5 Doppelflügelige Türen
- 6 Drehstangenverschluss und Scharniere aus Edelstahl
- 7 Stützrad
- 8 Humbaur Multifunktionsbeleuchtung mit Rückfahrcheinwerfer
- 9 Handgriff zum Rangieren
- 10 Bodenschienen mit 8 verschiebbaren Zurrpunkten
- 11 LED Innenbeleuchtung



Tandemkoffer Sandwich Hochlader

Geschützter Warentransport durch
Kunststoffdichtungen an den Türen



- 1 V-Zugdeichsel** Tauchbad feuerverzinkt
- 2 13-poliger Stecker**
- 3 Bodenplatte**, 18 mm stark
- 4 Aufbau** aus 45 mm starken Sandwichpaneelen
- 5 Doppelflügelige Türen**
- 6 Drehstangenverschluss und Scharniere** aus Edelstahl
- 7 Stützrad**
- 8 Humbaur Multifunktionsbeleuchtung** mit Rückfahrcheinwerfer
- 9 Handgriff** zum Rangieren



Serie 5000

Modell	HK 203017-18S	HKN 203017-18S	HK 253017-18S	HKN 253017-18S	HK 303017-18S	HKN 303017-18S
Gesamtmaß in mm	4505 x 1858 x 2625	4505 x 1858 x 2510	4505 x 1858 x 2645	4505 x 1858 x 2510	4505 x 1858 x 2655	4505 x 1858 x 2510
Innenmaß in mm	3015 x 1755 x 1800	3015 x 1755 x 1800	3015 x 1755 x 1800	3015 x 1755 x 1800	3015 x 1755 x 1800	3015 x 1755 x 1800
Zul. Gesamtgewicht in kg	2000	2000	2500	2500	3000	3000
Nutzlast in kg	1285	1285	1780	1780	2280	2280
Ladehöhe in mm	725	610	725	610	755	610
Bereifung in Zoll	14	10	15	10	14	10
Stärke Sandwich in mm	45	45	45	45	45	45

Modell	HK 203020-18S	HKN 203020-18S	HK 253020-18S	HKN 253020-18S	HK 303020-18S	HKN 303020-18S
Gesamtmaß in mm	4500 x 2118 x 2660	4500 x 2118 x 2550	4500 x 2118 x 2680	4500 x 2118 x 2550	4500 x 2118 x 2685	4500 x 2118 x 2550
Innenmaß in mm	3015 x 2015 x 1800	3015 x 2015 x 1800	3015 x 2015 x 1800	3015 x 2015 x 1800	3015 x 2015 x 1800	3015 x 2015 x 1800
Zul. Gesamtgewicht in kg	2000	2000	2500	2500	3000	3000
Nutzlast in kg	1255	1255	1750	1750	2250	2250
Ladehöhe in mm	725	610	735	610	725	610
Bereifung in Zoll	14	10	15	10	14	10
Stärke Sandwich in mm	45	45	45	45	45	45

- 1** Eloxierte Aluminium-Regenrinne
- 2** Eloxierte Aluminium-Einfassprofile
- 3** Drehstangenverschluss und Scharniere aus Edelstahl

Technische Änderungen vorbehalten. Alle Maßangaben sind ca. Werte und beziehen sich auf das Serienfahrzeug ohne Zubehör. Zusatzausstattung verändert das Eigengewicht und die Nutzlast!

Tandemkoffer Sandwich Hochlader



Zubehör (optional):

- Zugösen und Kugelkopf-kupplungen
- Verstärktes Stützrad
- Teleskopkurbelstützen (2 Stück)
- Ersatzrad mit -halter
- Radstoßdämpfer (mit und ohne 100 km/h Bestätigung)
- Adapter 7- auf 13-polig
- Stäbchenzurrutsche zur Ladungssicherung
- Sperrstange für Stäbchenzurrutsche
- Schlitzankerschiene zur Ladungssicherung
- Sperrstange für Schlitzankerschiene
- Überfahrwand mit Überfahrspitz und Drehstangenverschluss
- Frischdienst-Kühlaggregat bis 7° C
- Adapterleitung für Kühlaggregat
- Seitentür vorne
- Verkaufklappe seitlich oder hinten
- Bodenisolierung
- Seitenlüfter

Weiteres Zubehör auf Anfrage

Serie 5000

Modell	HK 204017-20S	HKN 204017-20S	HK 254017-20S	HKN 254017-20S	HK 304017-20S	HKN 304017-20S
Gesamtmaß in mm	5500 x 1858 x 2830	5500 x 1858 x 2710	5500 x 1858 x 2850	5500 x 1858 x 2710	5500 x 1858 x 2850	5500 x 1858 x 2710
Innenmaß in mm	4015 x 1755 x 2000	4015 x 1755 x 2000	4015 x 1755 x 2000	4015 x 1755 x 2000	4015 x 1755 x 2000	4015 x 1755 x 2000
Zul. Gesamtgewicht in kg	2000	2000	2500	2500	3000	3000
Nutzlast in kg	1115	1115	1605	1605	2150	2150
Ladehöhe in mm	725	610	735	610	755	610
Bereifung in Zoll	14	10	15	10	14	10
Stärke Sandwich in mm	45	45	45	45	45	45
Modell	HK 254020-20S	HKN 254020-20S	HK 304020-20S	HKN 304020-20S	HK 255020-20S	HKN 255020-20S
Gesamtmaß in mm	5505 x 2118 x 2880	5505 x 2118 x 2750	5505 x 2118 x 2885	5505 x 2118 x 2750	6515 x 2118 x 2880	6500 x 2118 x 2750
Innenmaß in mm	4015 x 2015 x 2000	4015 x 2015 x 2000	4015 x 2015 x 2000	4015 x 2015 x 2000	5015 x 2015 x 2000	5015 x 2015 x 2000
Zul. Gesamtgewicht in kg	2500	2500	3000	3000	2500	2500
Nutzlast in kg	1558	1571	2140	2140	1383	1460
Ladehöhe in mm	735	610	725	610	735	645
Bereifung in Zoll	15	10	14	10	15	13
Stärke Sandwich in mm	45	45	45	45	45	45
Modell	HK 305020-20S	HKN 305020-20S	HK 355020-20S	HK 255024-20S	HKN 255024-20S	HK 305024-20S
Gesamtmaß in mm	6515 x 2118 x 2890	6500 x 2118 x 2750	6525 x 2118 x 2890	6815 x 2550 x 2980	6815 x 2521 x 2775	6815 x 2521 x 2890
Innenmaß in mm	5015 x 2015 x 2000	5015 x 2015 x 2000	5015 x 2015 x 2000	5015 x 2420 x 2000	5015 x 2420 x 2000	5015 x 2420 x 2000
Zu. Gesamtgewicht in kg	3000	3000	3500	2500	2500	3000
Nutzlast in kg	1960	1960	2255	1254	1324	1840
Ladehöhe in mm	755	645	770	735	645	755
Bereifung in Zoll	14	13	14	15	13	14
Stärke Sandwich in mm	45	45	45	45	45	45

Technische Änderungen vorbehalten. Alle Maßangaben sind ca. Werte und beziehen sich auf das Serienfahrzeug ohne Zubehör. Zusatzausstattung verändert das Eigengewicht und die Nutzlast!

Tandemkoffer Sandwich Hochlader



- 1 Türaufsteller in Edelstahl
- 2 Rangiergriff
- 3 Fahrgestell

Serie 5000

Modell	HKN 305024-20S	HK 355024-20S	HK 255024-20S	HKN 255024-20S	HK 305024-20S	HKN 305024-20S
Gesamtmaß in mm	6815 x 2521 x 2775	6765 x 2521 x 2890	6815 x 2546 x 2885	6815 x 2546 x 2775	6815 x 2546 x 2890	6815 x 2546 x 2775
Innenmaß in mm	5015 x 2420 x 2000	5015 x 2420 x 2000	5015 x 2445 x 2000	5015 x 2445 x 2000	5015 x 2445 x 2000	5015 x 2445 x 2000
Zul. Gesamtgewicht in kg	3000	3500	2500	2500	3000	3000
Nutzlast in kg	1840	2240	1234	1234	1820	1820
Ladehöhe in mm	645	770	735	645	755	645
Bereifung in Zoll	13	14	15	13	14	13
Stärke Sandwich in mm	45	45	45	45	45	45

Modell	HK 355024-20S	HK 256020-20S	HKN 256020-20S	HK 306020-20S	HKN 306020-20S	HK 356020-20S
Gesamtmaß in mm	6765 x 2550 x 3035	7515 x 2118 x 2880	7500 x 2118 x 2775	7515 x 2118 x 2890	7500 x 2118 x 2775	7525 x 2118 x 2890
Innenmaß in mm	5015 x 2445 x 2000	6015 x 2015 x 2000	6015 x 2015 x 2000	6015 x 2015 x 2000	6015 x 2015 x 2000	6015 x 2015 x 2000
Zul. Gesamtgewicht in kg	3500	2500	2500	3000	3000	3500
Nutzlast in kg	2220	1310	1320	1820	1820	2320
Ladehöhe in mm	770	735	645	755	645	770
Bereifung in Zoll	14	15	13	14	13	14
Stärke Sandwich in mm	45	45	45	45	45	45

Modell	HK 256024-20S	HK 306024-20S	HK 356024-20S	HK 256024-20S	HK 306024-20S	HK 356024-20S
Gesamtmaß in mm	7815 x 2521 x 2890	7815 x 2521 x 2885	7775 x 2521 x 2885	7815 x 2546 x 2890	7815 x 2546 x 2885	7775 x 2546 x 2885
Innenmaß in mm	6015 x 2420 x 2000	6015 x 2420 x 2000	6015 x 2420 x 2000	6015 x 2445 x 2000	6015 x 2445 x 2000	6015 x 2445 x 2000
Zu. Gesamtgewicht in kg	2500	3000	3500	2500	3000	3500
Nutzlast in kg	1140	1710	1906	1120	1670	2170
Ladehöhe in mm	735	755	770	735	755	770
Bereifung in Zoll	15	14	14	15	14	14
Stärke Sandwich in mm	45	45	45	45	45	45

Technische Änderungen vorbehalten. Alle Maßangaben sind ca. Werte und beziehen sich auf das Serienfahrzeug ohne Zubehör. Zusatzausstattung verändert das Eigengewicht und die Nutzlast!

Tandemkoffer Sandwich Hochlader



1

2



3



- 1 Verkaufsklappe seitlich ohne Rand, optional
- 2 Gegenhalter Drehstangenverschluss aus Edelstahl
- 3 Drehstangenverschluss aus Edelstahl



Zubehör (optional):

- Zugösen und Kugelkopfkuppelungen, höhenverstellbare Zugdeichsel
- Teleskopkurbelstützen (2 Stück)
- Ersatzrad mit -halter
- Radstoßdämpfer (mit und ohne 100 km/h Bestätigung)
- Adapter 7- auf 13-polig
- Stäbchenzurrutsche zur Ladungssicherung
- Sperrstange für Stäbchenzurrutsche
- Schlitzankerschiene zur Ladungssicherung
- Sperrstange für Schlitzankerschiene
- Überfahrwand mit Überfahrspitz und Drehstangenverschluss
- Frischdienst-Kühlaggregat bis 7° C
- Adapterleitung für Kühlaggregat
- Seitentür vorne
- Verkaufsklappe seitlich oder hinten
- Bodenisolierung
- Seitenlüfter

Weiteres Zubehör auf Anfrage



Vollpolyanhänger Rexus

Dieser Transporter ist ein absoluter Blickfang – cooler Look im Retro-Design für Ihren Transport



- 1 Längsträgerfahrgestell**, feuerverzinkt mit Radstoßdämpfer / 100 km/h geeignet
- 2 13-poliger Stecker**
- 3 Bodenplatte**, 21 mm stark
- 4 Vollpoly Aufbau**, 7 Farben nach Wahl
- 5 6 Zurringe am Boden montiert** zur Ladungssicherung
- 6 Überfahrwand hinten** mit Gasfederunterstützung, absperbar. Nutzlast 1300 kg, Dekra geprüft
- 7 Türe seitlich vorne** mit Dreipunktverriegelung, absperbar
- 8 Alufelgen**
- 9 Stützrad**
- 10 3. Bremsleuchte**



Optionale Doppeltüren statt Überfahrwand

Serie 5000

Modell	REXUS
Gesamtmaß in mm	4596 x 2080 x 2345
Innenmaß in mm	3250 x 1500 x 1800
Zul. Gesamtgewicht in kg	2000
Nutzlast in kg	1285
Ladehöhe in mm	460
Aufbau	Voll-Poly
Bereifung in Zoll	15



- 1** Längsträgerfahrgestell für optimale Stabilität und Fahrverhalten
- 2** Alufelgen, Designheckleuchten und Chrom-Zierbügel
- 3** Seitliche Türe mit 3-Punkt-Verriegelung, abschließbar
- 4** Überfahrwand mit 2 Gasfedern und Aluriffelblech belegt, optional

Technische Änderungen vorbehalten. Alle Maßangaben sind ca. Werte und beziehen sich auf das Serienfahrzeug ohne Zubehör. Zusatzausstattung verändert das Eigengewicht und die Nutzlast!



Vollpolyanhänger **Rexus**



Zubehör (optional):

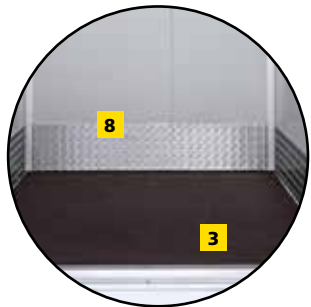
- Ersatzrad und -halter
- Motorradständer
- Stäbchenzurrutsche zur Ladungssicherung
- Sperrstange für Stäbchenzurrutsche
- Schlitzankerschiene zur Ladungssicherung
- Sperrstange für Schlitzankerschiene
- Fittings für Ladungssicherungsschiene
- Motorradgurt 25 mm, 4 Stück
- AKS Sicherheitskupplung 2000 kg
- Hubstützen (2 Stück)
- Fließbestrichboden
- Doppelflügeltüren statt Überfahrwand
- Seitenlüfter
- Verzurringe
- Innenraumleuchte

Weiteres Zubehör auf Anfrage



Cool Trailer Einachs- und Tandemkoffer

Die Cool Trailer – die perfekten Anhänger für den Transport Ihrer gekühlten Ware



- 1 **V-Zugdeichsel**, Tauchbad feuerverzinkt
- 2 **13-poliger Stecker**
- 3 **Isolierte Bodenplatte**, 50 mm stark
- 4 **Aufbau aus 45 mm starkem Sandwichpaneelen und Innenleuchte**
- 5 **Doppelflügelige Kühltüren** mit Notöffnung von innen, abschließbar
- 6 **Scharniere aus Edelstahl**
- 7 **Kühlaggregat HCU 1** bei 3000 mm, **HCU 2** bei 3510 mm und **HCU 3** bei 4015 Kasteninnenlänge
- 8 Seitlich und vorne innen **Scheuerschutz** ca. 250 mm hoch aus Alu-Riffelblech
- 9 **4 Stützfüße mit Unterbau** im Rahmen verschraubt
- 10 **Stützrad**
- 11 Humbaur **Multifunktionsbeleuchtung mit Rückfahrcheinwerfer**



Serie 5000

Modell	HGK 1325173-19S50 1A	HGK 253017-19S50	HGK 303017-19S50	HGK 253517-19S50
Gesamtmaß in mm	3890 x 1850 x 2640	4500 x 2302 x 2700	4500 x 2302 x 2710	5025 x 2302 x 2700
Innenmaß in mm	2510 x 1305 x 1970	3000 x 1755 x 1970	3000 x 1755 x 1970	3510 x 1755 x 1970
Zul. Gesamtgewicht in kg	1300	2500	3000	2500
Nutzlast in kg	528	1488	1960	1398
Ladehöhe in mm	560	560	580	580
Öffnungsmaße Hecktür in mm	1225 x 1930	1675 x 1930	1675 x 1930	1675 x 1930
Kühlaggregat	HCU 1	HCU 1	HCU 1	HCU 2
Bereifung in Zoll	15	15	14	15

Modell	HGK 303517-19S50	HGK 254017-19S50	HGK 304017-19S50	HGK 354017-19S50
Gesamtmaß in mm	5025 x 2302 x 2710	5520 x 2302 x 2700	5520 x 2302 x 2710	5665 x 2381 x 2730
Innenmaß in mm	3510 x 1755 x 1970	4015 x 1755 x 1970	4015 x 1755 x 1970	4015 x 1755 x 1970
Zul. Gesamtgewicht in kg	3000	2500	3000	3500
Nutzlast in kg	1876	1308	1792	2267
Ladehöhe in mm	580	580	580	580
Öffnungsmaße Hecktür in mm	1675 x 1930	1675 x 1930	1675 x 1930	1675 x 1930
Kühlaggregat	HCU 2	HCU 3	HCU 3	HCU 3
Bereifung in Zoll	14	15	14	14

Aggregat

Regelbereich der Kühltemperatur:
von + 5 °C bis + 15 °C

Zulässige Umgebungstemperatur:
von + 12 °C bis + 43 °C

Netzanschluss (V – Ph – Hz):
230 – 1 – 50 + N + Pe

**Kälteleistung bei einer
Kühlraumtemperatur von + 5 °C
Umgebungstemperatur + 32 °C**

Modell HCU 1:	1460 Watt
Modell HCU 2:	1850 Watt
Modell HCU 3:	2450 Watt

**Leistungsaufnahme im Kühlbetrieb
bei Ta + 32 °C:**

Modell HCU 1:	828 Watt
Modell HCU 2:	884 Watt
Modell HCU 3:	1528 Watt

Luftvolumenstrom Verdampfer:

Modell HCU 1:	700 m ³ / h
Modell HCU 2:	700 m ³ / h
Modell HCU 3:	1400 m ³ / h

Technische Änderungen vorbehalten. Alle Maßangaben sind ca. Werte und beziehen sich auf das Serienfahrzeug ohne Zubehör. Zusatzausstattung verändert das Eigengewicht und die Nutzlast!

Cool Trailer Einachs- und Tandemkoffer



- 1 Scharniere aus Edelstahl
- 2 Hochwertige Inneneinheit aus Aluminium
- 3 Scheuerschutz aus Aluminium-Riffelblech
- 4 Teleskopkurbelstützen mit massivem, Tauchbad feuerverzinktem Stützrahmen



Zubehör (optional):

- Höhenverstellbare Zugdeichsel
- Ersatzrad und -halter
- Radstoßdämpfer ohne und mit 100 km/h Bestätigung
- Adapter 7 – 13-polig
- Cover für Kühlaggregat
- Adapterleitung 2,5 m, CEE-Kupplungsdose auf Schuko-Stecker
- Adapterleitung 2,5 m
- Stäbchenzurrutsche zur Ladungssicherung
- Sperrstange für Stäbchenzurrutsche
- Schlitzankerschiene zur Ladungssicherung
- Sperrstange für Schlitzankerschiene

Weiteres Zubehör auf Anfrage

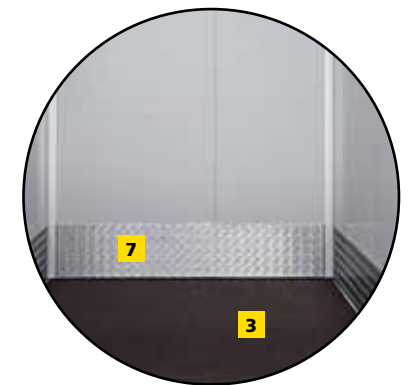


Tiefkühlkoffer Tandem

Der Tiefkühl-Tandemkoffer bringt Ihre Ware immer richtig temperiert ans Ziel.



- 1 **V-Zugdeichsel**, Tauchbad feuerverzinkt
- 2 **13-poliger Stecker**
- 3 **Isolierte Bodenplatte**, 80 mm stark
- 4 **Aufbau aus 80 mm starken Sandwichpaneelen und Innenraumleuchte**
- 5 **Doppelflügelige Kühltüren** mit 2 Drehstangenverschlüssen, abschließbar
- 6 **Scharniere und Drehstangenverschlüsse aus Edelstahl**
- 7 Seitlich und vorne innen **Scheuerschutz** ca. 250 mm hoch aus Alu-Riffelblech
- 8 **Stützrad**
- 9 Humbaur **Multifunktionsbeleuchtung mit Rückfahrcheinwerfer**



Serie 5000

Modell	TK 252915	TK 253415	TK 253916
Gesamtmaß in mm	4530 x 2176 x 3030	5035 x 2176 x 3030	5530 x 2326 x 3030
Innenmaß in mm	2925 x 1535 x 2300	3435 x 1535 x 2300	3945 x 1685 x 2300
Zul. Gesamtgewicht in kg	2500	2500	2500
Nutzlast in kg	1470	1420	1370
Ladehöhe in mm	620	620	620
Öffnungsmaße Hecktür in mm	1525 x 2280	1525 x 2280	1675 x 2280
Kühlaggregat optional 0 °C	240 OBN	240 OBN	240 OBN
Kühlaggregat optional -18 °C	240 OBN	330 VBN	330 VBN
Bereifung in Zoll	15	15	15

- 1 Beschläge und Scharniere aus Edelstahl, Doppelflügeltür hinten 85 mm stark
- 2 Edelstahlverschluss, mehrfache Abdichtung der Tür, jede Türe separat verriegelbar
- 3 Hochwertige Innenraumeinheit aus Aluminium, optional

Technische Änderungen vorbehalten. Alle Maßangaben sind ca. Werte und beziehen sich auf das Serienfahrzeug ohne Zubehör.

Aggregat (optional)

Regelbereich der Kühltemperatur:

von + 10 °C bis - 18 °C

Zulässige Umgebungstemperatur:

von + 10 °C bis + 38 °C (beim 240 OBN)
von 0 °C bis + 38 °C (beim 330 VBN)

Netzanschluss:

230 V/1P/50 Hz+N

Kälteleistung bei einer Kühlraumtemperatur von -18 °C

Umgebungstemperatur + 32 °C

Modell 240 OBN: 1300 Watt

Modell 330 VBN: 2010 Watt

Leistungsaufnahme im Kühlbetrieb

bei Ta + 32 °C:

Modell 240 OBN: 1740 Watt

Modell 330 VBN: 2630 Watt

Luftvolumenstrom Verdampfer:

Modell 240 OBN: 1400 m³ / h

Modell 330 VBN: 2000 m³ / h

Tiefkühlkoffer Tandem



Zubehör (optional):

- 2 Schiebestützen
- 2 Teleskopkurbelstützen
- Ersatzrad und -halter
- Radstoßdämpfer ohne und mit 100 km/h Bestätigung
- Seitentür vor der Achse
- Innenraumleuchte mit Schalter
- Dachrohrbahn
- Fleischerhaken
- Adapter 7 – 13-polig
- Kühlaggregat bis -18°C
- Stromerzeuger auf der Deichsel
- Adapterleitung 2,5 m, CEE-Kupplungsdose auf Schuko-Stecker
- Adapterleitung 2,5 m
- Stäbchenzurrutsche zur Ladungssicherung
- Sperrstange für Stäbchenzurrutsche
- Schlitzankerschiene zur Ladungssicherung
- Sperrstange für Schlitzankerschiene

Weiteres Zubehör auf Anfrage



Verkaufskoffer Leerwagen

Die Humbaur Verkaufskoffer – die praktischen Helfer für Ihren mobilen Verkaufserfolg.

Als Einachser oder mit Tandemachse lieferbar.

- 1 V-Zugdeichsel**, Tauchbad feuerverzinkt
- 2 13-poliger Stecker**
- 3 Bodenplatte**, 18 mm stark mit **PVC-Bodenbelag**
- 4 Aufbau** aus 45 mm starken **Sandwichpaneelen**
- 5 Einstiegstüre** mittig in der **Stirnwand abschließbar**, Auftritt aus **Alu-Riffelblech** auf der Deichsel
- 6 Verkaufsklappe** mit **Gasfederunterstützung** in Fahrtrichtung rechts, von innen verriegelt
- 7 4 Scherenstützen**
- 8 Brüstung** unten ca. 565 mm, ab Bodenplatte
- 9 Radkästen** im Aufbau integriert
- 10 2 Rangiergriffe**
- 11 Stützrad**
- 12 Humbaur Multifunktionsbeleuchtung** mit **Rückfahrscheinwerfer**



Serie 5000

Modell	HVK 132921	HVK 152921	HVK 133421	HVK 153421	HVK 183421	HVK 153921
Gesamtmaß in mm	4470 x 2260 x 2880	4470 x 2260 x 2885	4975 x 2260 x 2880	4975 x 2260 x 2885	4975 x 2260 x 2885	5500 x 2260 x 2885
Innenmaß in mm	2945 x 2115 x 2300	2945 x 2115 x 2300	3450 x 2115 x 2300	3450 x 2115 x 2300	3450 x 2115 x 2300	3970 x 2115 x 2300
Zul. Gesamtgewicht in kg	1350	1500	1350	1500	1800	1500
Nutzlast in kg	490	640	420	570	860	490
Bereifung in Zoll	15	14	15	14	14	14
Stärke Sandwicheaufbau in mm	45	45	45	45	45	45

Modell	HVK 183921	HVK 203421	HVK 253421	HVK 203921	HVK 253921
Gesamtmaß in mm	5500 x 2260 x 2885	5280 x 2260 x 2860	5280 x 2260 x 2880	5800 x 2260 x 2860	5800 x 2260 x 2880
Innenmaß in mm	3970 x 2115 x 2300	3450 x 2115 x 2300	3450 x 2115 x 2300	3970 x 2115 x 2300	3970 x 2115 x 2300
Zul. Gesamtgewicht in kg	1800	2000	2500	2000	2500
Nutzlast in kg	780	980	1480	910	1410
Bereifung in Zoll	14	14	15	14	15
Stärke Sandwicheaufbau in mm	45	45	45	45	45

- 1** Auftritt aus Alu-Riffelblech auf der Deichsel
- 2** Arretierung Gasfeder bei Verkaufsklappe
- 3** Gasflaschenschrank mit Außentür, optional

Technische Änderungen vorbehalten. Alle Maßangaben sind ca. Werte und beziehen sich auf das Serienfahrzeug ohne Zubehör.

Verkaufskoffer Leerwagen



Zubehör (optional):

- Ersatzrad und -halter
- Radstoßdämpfer ohne und mit 100 km/h Bestätigung
- Zusätzl. Verkaufsklappe am Heck
- Dachlüfter
- Außentür für Gasflaschenschrank (ohne Schrank)
- Gasflaschenschrank mit Außentür
- Kassenschublade
- Hygienepaket (Seifenspender und Handtuchhalter)
- Doppelspülbecken mit Unterschrank inkl. Wasserinstallation
- Abdeckung für Spülunterschrank
- Div. Steckdosen
- Doppelsteckdose 10 A
- Verteilerkasten (16 A und 10 A)
- Zusätzliche Langfeldleuchte
- Adapter 7 – 13-polig

Weiteres Zubehör auf Anfrage

Serie 5000

Modell	HVKU 132921	HVKU 152921	HVKU 133421	HVKU 153421	HVKU 183421	HVKU 153921
Gesamtmaß in mm	4470 x 2260 x 2880	4470 x 2260 x 2885	4975 x 2260 x 2880	4975 x 2260 x 2885	4975 x 2260 x 2885	5500 x 2260 x 2885
Innenmaß in mm	2945 x 2115 x 2300	2945 x 2115 x 2300	3450 x 2115 x 2300	3450 x 2115 x 2300	3450 x 2115 x 2300	3970 x 2115 x 2300
Zul. Gesamtgewicht in kg	1350	1500	1350	1500	1800	1500
Nutzlast in kg	323	473	232	382	672	279
Bereifung in Zoll	15	14	15	14	14	14
Stärke Sandwicheaufbau in mm	45	45	45	45	45	45

Modell	HVKU 183921	HVKU 203421	HVKU 253421	HVKU 203921	HVKU 253921
Gesamtmaß in mm	5500 x 2260 x 2885	5280 x 2260 x 2860	5280 x 2260 x 2860	5800 x 2260 x 2860	5800 x 2260 x 2860
Innenmaß in mm	3970 x 2115 x 2300	3450 x 2115 x 2300	3450 x 2115 x 2300	3970 x 2115 x 2300	3970 x 2115 x 2300
Zul. Gesamtgewicht in kg	1800	2000	2500	2000	2500
Nutzlast in kg	569	792	1292	699	1199
Bereifung in Zoll	14	14	15	14	15
Stärke Sandwicheaufbau in mm	45	45	45	45	45

1 Innenansicht 1

2 Innenansicht 2

Technische Änderungen vorbehalten. Alle Maßangaben sind ca. Werte und beziehen sich auf das Serienfahrzeug ohne Zubehör.

Verkaufskoffer mit Universalausstattung

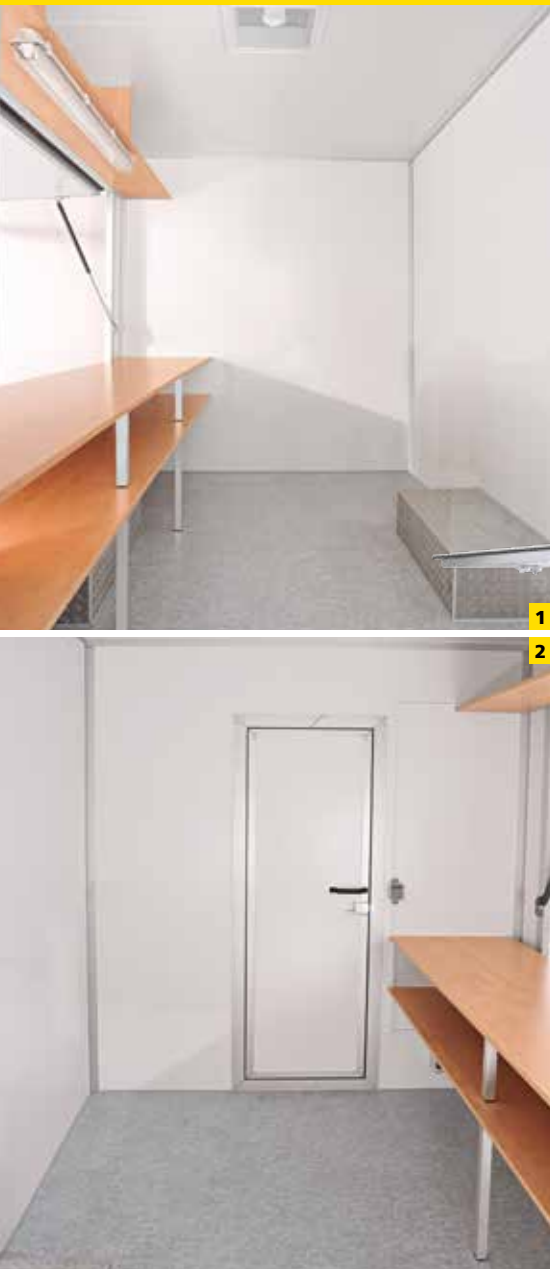
Serienmäßig eingerichtet für
den schnellen mobilen Einsatz

- 1 Verkaufstheke mit Zwischenablage**
- 2 Verkaufsklappenablage inkl. Zwischenablage**
- 3 Taschenablage klappbar**

Zubehör (optional):

- Ersatzrad und -halter
- Radstoßdämpfer ohne und mit 100 km/h Bestätigung
- Zusätzl. Verkaufsklappe am Heck
- Dachlüfter
- Außentür für Gasflaschenschrank (ohne Schrank)
- Gasflaschenschrank mit Außentür
- Kassenschublade
- Hygienepaket (Seifenspender und Handtuchhalter)
- Doppelspülbecken mit Unterschrank inkl. Wasserinstallation
- Abdeckung für Spülunterschrank
- Zusätzl. Arbeitstheke links
- Div. Steckdosen
- Doppelsteckdose 10 A
- Verteilerkasten (16 A und 10 A)
- Zusätzliche Langfeldleuchte
- Adapter 7 – 13-polig

Weiteres Zubehör auf Anfrage





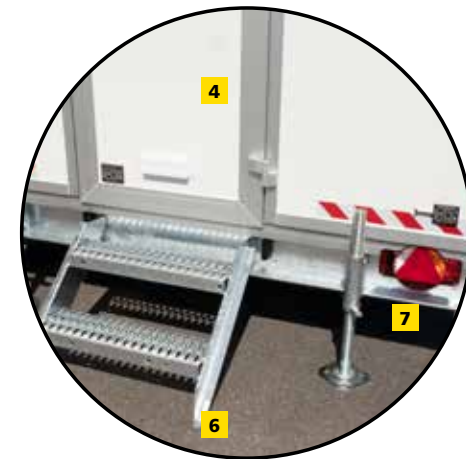
Bauwagen

Das mobile Zuhause für jede Baustelle.

Praktisch, komfortabel – einfach unverzichtbar!



- 1 Aufbau aus 30 mm PurFerro Sandwichplatten
- 2 Fahrgestell im Tauchbad feuerverzinkt
- 3 Holzboden 18 mm stark
- 4 Einstiegstüre mittig in Heckwand abschießbar
- 5 4 Bau-Gewindestützen
- 6 Verzinkte, abnehmbare Treppe
- 7 Humbaur Multifunktionsbeleuchtung



Serie 5000

Modell	154222-24 PF30	184222-24 PF30
Gesamtmaß in mm	5645 x 2200 x 2905	5645 x 2200 x 2980
Innenmaß in mm	4195 x 2130 x 2280	4195 x 2130 x 2280
Zul. Gesamtgewicht in kg	1500	1800
Nutzlast in kg	493	780
Ladehöhe in mm	620	665
Bereifung in Zoll	10	13
Stärke Sandwich in mm	30	30

Modell	204222-24 PF30	254222-24 PF30
Gesamtmaß in mm	5645 x 2200 x 2905	5645 x 2200 x 2905
Innenmaß in mm	4195 x 2130 x 2280	4195 x 2130 x 2280
Zul. Gesamtgewicht in kg	2000	2500
Nutzlast in kg	927	1427
Ladehöhe in mm	620	620
Bereifung in Zoll	10	10
Stärke Sandwich in mm	30	30

- 1 Sitzgruppe fest montiert, best. aus zwei Sitztruhen und einem Tisch, ca. 1700 mm lang (optional)
- 2 Verzinkte, abnehmbare Treppe
- 3 Elektroanschlüsse und Elektroheizung (optional)
- 4 Großes, Fenster mit Fensterläden in der Front (optional)
- 5 Serienmäßige Gewindestützen für sicheren Stand
- 6 Stabile, abschließbare Türe im Heck

Technische Änderungen vorbehalten. Alle Maßangaben sind ca. Werte und beziehen sich auf das Serienfahrzeug ohne Zubehör. Zusatzausstattung verändert das Eigengewicht und die Nutzlast!



Bauwagen



Zubehör (optional):

- Schiebefenster in Stirnwand mit Fensterläden
- Schiebefenster links/rechts in Seitenwand
- Sitzgruppe fest montiert, best. aus zwei Sitztruhen und einem Tisch, ca. 1700 mm lang
- Dachfenster
- Einspeisesteckdose 230 V
- Verteilerkasten
- Doppelsteckdose 16 Ampere
- Heizlüfter

Weiteres Zubehör auf Anfrage

Optionales Zubehör – ganz nach Wunsch

Aufbau



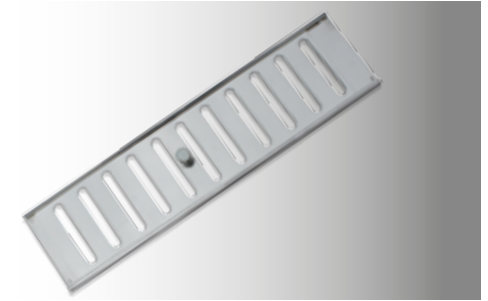
Überfahrwand anstatt Tür hinten



Dachlüfter



Gasflaschenschrank mit Außentür



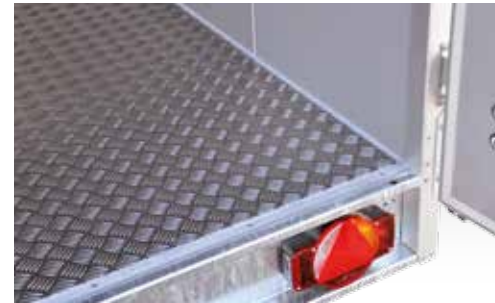
Seitenlüfter 445 x 150 mm für Sandwichkoffer



Seitentür mit Drehstangenverschluss
von Innenhöhe 1500 - 2300 mm



Innenraumleuchte (auch mit separatem
Schalter erhältlich)



Bodenplatte mit Alu-Riffelblech belegt



Stromerzeuger auf Deichsel



Individuelle Lackierung und Beschriftung



Verkaufsklappe



Sicherheits-Trittstufe (Safety-Step)

Beleuchtung / Elektrik



Adapter 7- auf 13-polig



Adapterleitung 2,5 m lang, CEE-Kupplungsdose auf Schuko-Stecker



Einspeis-Steckdose, 230 V

Chassis



DIN-Zurröse für höhenverstellbare Zugdeichsel



Lange Zugdeichsel



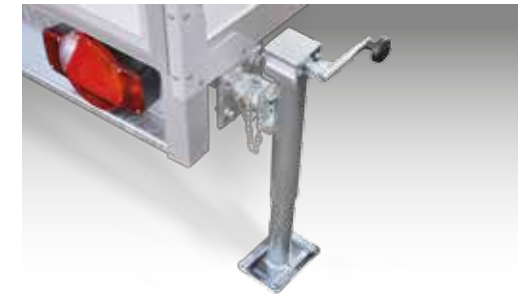
Schiebestützen (2 Stück)



Höhenverstellbare Zugdeichsel
(Kugelkopfkupplung und DIN Zugöse nicht inklusive)



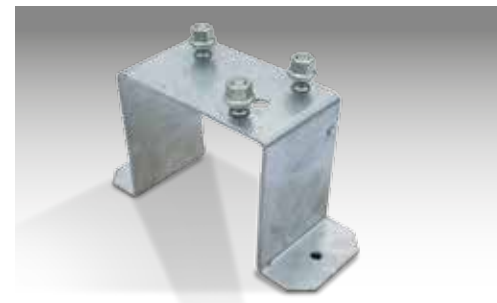
Radstoßdämpfer (montiert) inkl. 100 km/h Bestätigung
Radstoßdämpfer (lose) ohne 100 km/h Bestätigung



Teleskopkurbelstützen für Kofferranhänger (2 Stück)



Kugelkopfkupplung für höhenverstellbare Zugdeichsel



Ersatzradhalter (lose)



Ersatzrad (an der Stirnwand)

Optionales Zubehör – ganz nach Wunsch

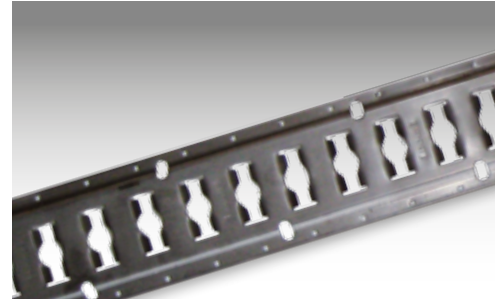
Ladungssicherung



Anbinderinge versenkt in Holzboden montiert, Zugkraft je 0,2 t (4 Stück)



Fleischerhaken



Ladungssicherungsschiene (VA) Schlitz

Diebstahlsicherung



Bügelverschluss für alle gebremsten Anhänger bis 3500 kg



Anbinderinge versenkt in Holzboden montiert, Zugkraft je 0,4 t (4 oder 6 Stück)



Klappringe (4 Stück)



Schlitzankerschiene mit Sperrstange



Metall-Absperschuh mit Schloss



Dachrohrbahn



Zusätzliche Zurrpunkte (paarweise)



Stäbchenzurrtschiene mit Sperrstange



Standtschiene mit Bügel (lose beigelegt)

Kühlung



Abdeckhaube für Kühlaggregat

Innenausstattung



Abdeckung für Spülenunterschrank, wenn keine Arbeitsplatte verbaut ist



Verkaufstheke mit Zwischenablage; zusätzliche Arbeitstheke (rechts)



Ablage über der Verkaufsklappe innen; optional mit Langfeldleuchte, 230 V



Kühlaggregat mit bis 0°C / 220 V
(bis -18°C auf Anfrage)



Doppelspülbecken mit Unterschrank



Kassenschublade



Doppelsteckdose (16 Ampere)



Frischdienst-Kühlaggregat bis +3,5°C



Hygienepaket mit Seifenspender und
Papierhandtuchhalter



Taschenablage an der Verkaufsöffnung



Verteilerkasten mit FI und Sicherung (16 Ampere)



Wir bei Humbaur



»Qualität made in Germany...«

...ist seit der Firmengründung 1957 unser Credo. Mit rund 420 Serienmodellen für den privaten und gewerblichen Bereich zählt die Firma Humbaur deshalb inzwischen zu den führenden Anhängerherstellern Europas.

Innovativ und erfahren. Präsent in ganz Europa und darüber hinaus. Als inhabergeführtes, mittelständisches Familienunternehmen wissen wir, was unsere Kunden brauchen und wie sie arbeiten.

Deshalb entwickeln wir akribisch, fertigen mit größter Sorgfalt und testen unsere Produkte auf Herz und Nieren. Innovative Ideen, modernste Fertigung, klare Fokussierung auf Qualität und eine kompetente und umfassende Betreuung – das sind unsere Stärken. Stärken, die wir in den Dienst unserer Kunden stellen.

Ulrich Humbaur
Gesellschafter, Geschäftsführer / CEO



Competence in Trailers



Competence in Trailers

Sehen Sie sich in unserem Sortiment um...

Wir bieten sehr viele verschiedene Anhängermodelle an. Werfen Sie einen Blick in unsere Prospekte für die **Ein-/Zweiachsanhänger**, die **Fahrzeug-, Tier- und Universaltransporter**, die **Bau- und Tiefladeranhänger**, **Speditionsanhänger** sowie **Kofferaufbauten**. Wir stellen auch gerne Spezialanfertigungen für Sie her. Sprechen Sie mit uns!



Ihr Humbaур-Händler:

Sicherheitshinweis! Die Verwendung der Anhänger darf nur unter ausdrücklicher Beachtung aller straßenverkehrsrechtlichen, berufsgenossenschaftlichen und ladungssicherungstechnischen Vorschriften erfolgen. Für Irrtümer und Druckfehler wird keine Haftung übernommen. Technische Änderungen vorbehalten. Alle Maßangaben sind ca. Werte und beziehen sich auf das Serienfahrzeug ohne Zubehör. Printed in Germany. Nachdruck verboten · Abbildungen ähnlich, manche Anhänger zeigen Sonderausstattung - Bestell-Nr. 009.00073 - Stand:09/17.

